

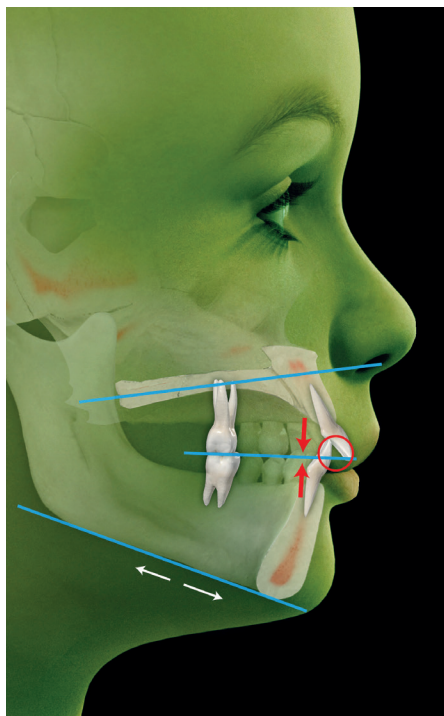
Milano, 14/15 marzo 2025
FILIPPO CARDARELLI
CODICE CORSO 78701

CORSO TEORICO-PRATICO
Accreditato per odontoiatri
Partecipanti 25
Crediti ECM 22

Novotel Cà Granda
Viale Giovanni Suzzani 13 _ Milano

Quota di partecipazione € 960,00 + IVA
Entro il 23 novembre 2024 > € 590,00 + IVA

La quota comprende il pranzo di lavoro nel ristorante dell'albergo nelle due giornate di corso



ELASTODONZIA PLUS:

la terapia ortodontica funzionale dalla dentatura decidua a quella permanente

PROGRAMMA

PRIMO GIORNO

- Elastodontic Therapy@: Lo Spazio Elastodontico;
- Occlusione e postura;
- Il nuovo *modus operandi* in ortodonzia;
- I dispositivi elastodontici preformati;
- I dispositivi elastodontici individualizzati;
- Gli apparecchi elastodontici AMCOP – Clinica e Ricerca;
- L'espansore trasversale con AMCOP;
- Il Wax-up elastodontico;
- La terapia pre-protetica con l'Elastodontic Therapy@;

SECONDO GIORNO

- Come rendere facili i casi difficili nel paziente in crescita e nell'adulto;
- La documentazione del paziente in crescita: dall'esame cefalometrico all'esame fotografico;
- Gestione dei dispositivi elastodontici;
- Caratteristiche degli elementi che compongono i BioAttivatori AMCOP;
- Scelta dei dispositivi in considerazione della forma d'arcata.

- Scelta dei dispositivi in considerazione della misura della grandezza delle arcate dentarie.
- Modifiche e ritocchi per individualizzare i dispositivi.
- Caratteristiche dei materiali utilizzati.
- Fori di respirazione: come, quando e perché eseguirli.
- Taglio distale dell'apparecchio.
- Riduzione degli scudi linguali e vestibolari.
- Selezione forma e tipo di arcata.
- La consegna dell'apparecchio elastodontico.
- La dimensione verticale: come raggiungerla funzionalmente.
- Utilizzo dei dispositivi elastodontici in associazione con altre apparecchiature ortodontiche.
- Contenzione: come evitare la recidiva.
- Esercitazione pratica sulla scelta dei dispositivi in base al tipo di malocclusione (su Typodont);



SESSIONE PRATICA

Durante la parte pratica i partecipanti oltre a discutere collegialmente i casi clinici potranno anche osservare ed eseguire in prima persona le modifiche sui dispositivi.

- Esame pratico muscolare con test Kinesiologico e Strumentazione elettromiografica.

In collaborazione con



ACME - via Garbini, 84/g - 01100 Viterbo - info@edizioniacme.it - www.edizioniacme.it

SCHEDA D'ISCRIZIONE

Desidero iscrivermi ai seguenti corsi:

..... codice
..... codice

cognome nome
via N°
città CAP pv
tel e-mail
Iscritto all'Albo di N°
nato a data di nascita anno di laurea
C. F. partecipante
intestazione fattura
P. IVA C. F.

Pago nel seguente

- Con Bonifico bancario intestato a ACME
IBAN > IT 57 H 05387 14500 000003508628
Ne invio copia unitamente alla scheda d'iscrizione, compilata e sottoscritta.
- Con carta di credito o PayPal (solo in modalità online)
collegandosi al sito www.edizioniacme.it

Vi confermo che qualora non dovessi dare disdetta prima di 15 giorni dalla data di inizio del corso non avrò diritto alla restituzione della quota di iscrizione. Se, viceversa, darò disdetta prima di 15 giorni dall'inizio del corso avrò diritto alla restituzione della quota di iscrizione decurtata della somma di Euro 30,00 per Vs. spese di segreteria. Resta inteso che qualora per motivi organizzativi dovessi annullare il corso, mi restituirò l'intera quota. Resta inoltre inteso che qualora per motivi organizzativi, per cause di forza maggiore o di impossibilità sopravvenuta il corso non si dovesse tenere, avrò diritto esclusivamente al rimborso della quota versata. Prendo atto che i crediti E.C.M. mi verranno rilasciati solo se avrò partecipato all'intera durata dal corso e riconsegnato, compilati e firmati le schede di valutazione e il questionario dove previsto.

Firma Data
Informativa ai sensi dell'art. 13 D. Lgs. 196/2003. La informiamo che i dati personali forniti nella scheda di iscrizione saranno trattati dalla Acme con modalità cartacee e informatiche, ai soli fini dell'attività formativa e degli adempimenti di legge conseguenti. I dati sono obbligatori per la gestione dei corsi e non saranno diffusi a terzi ma utilizzati per lo svolgimento degli eventi educativi, della promozione dei prodotti editoriali specializzati, e di ogni altra attività di comunicazione finalizzata all'accrescimento delle competenze professionali e scientifiche. Ai sensi dell'art. 7 dello stesso Decreto potrà sempre esercitare i suoi diritti tra i quali l'accesso, la cancellazione, la correzione e l'opposizione al trattamento dei dati personali.

Data Autorizzo il trattamento
Letta la nota informativa, esprimo il mio consenso a che i dati da me forniti siano utilizzati per l'invio di informazioni ed offerte commerciali del settore dentale.

Data Autorizzo il trattamento

CODICE UNIVOCO

PEC