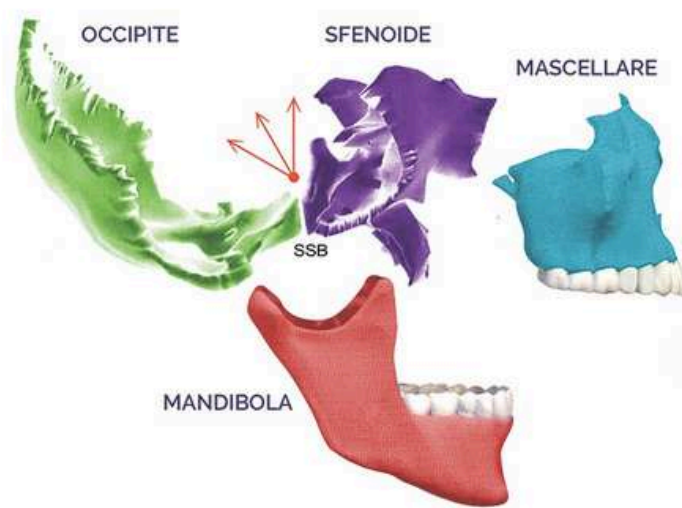
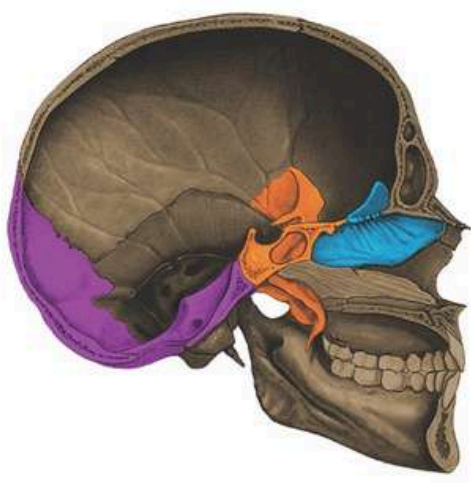


Micerium Formazione

Giornate scientifiche **AMCOP**



Relatori:

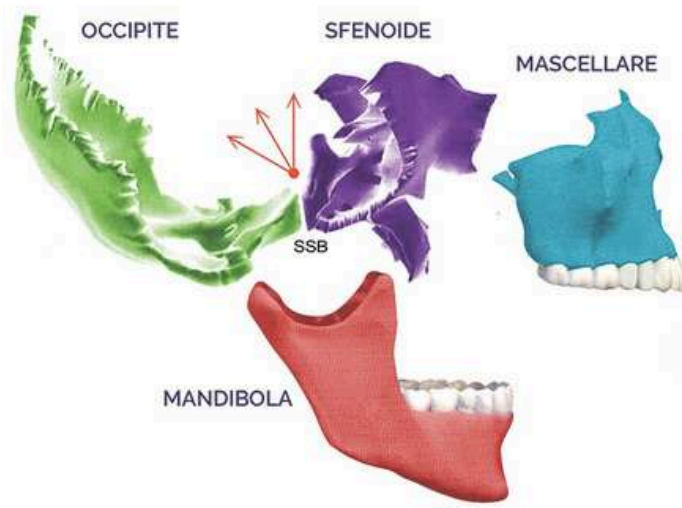
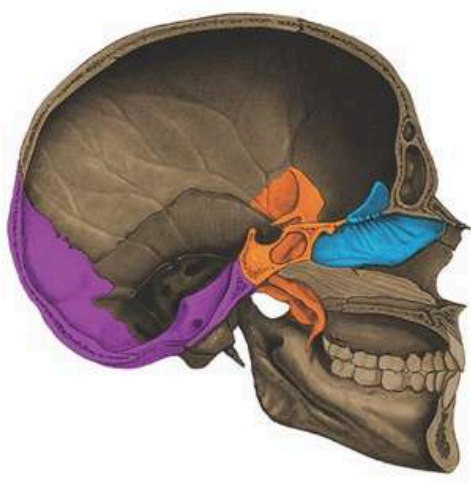
- Dott. Filippo Cardarelli
- Dott. Lorenzo Vanini
- Dott.ssa Judith Gelfo
- Dott. Alejandro Durán
- Dott.ssa Liliana Ferrari
- Dott. Luciano D'Ambrosio
- Log. Antonella Gatta



Valencia - Spagna
15,16 e 17 maggio 2025

Albergo Barceló Valencia
Av. de França, 11, Camins al Grau, 46023 València

Giornate scientifiche AMCOP



Dott. Filippo Cardarelli

Elastodonzia: nuovi orizzonti terapeutici nel paziente in crescita e nell'adulto, quando, come e cosa aspettarsi.



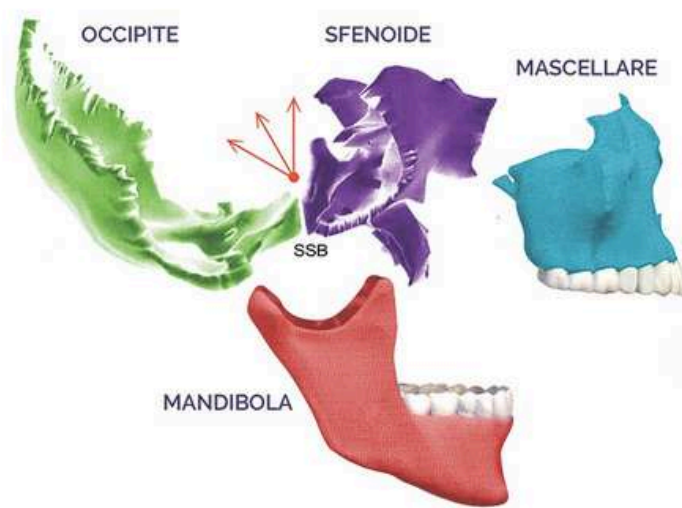
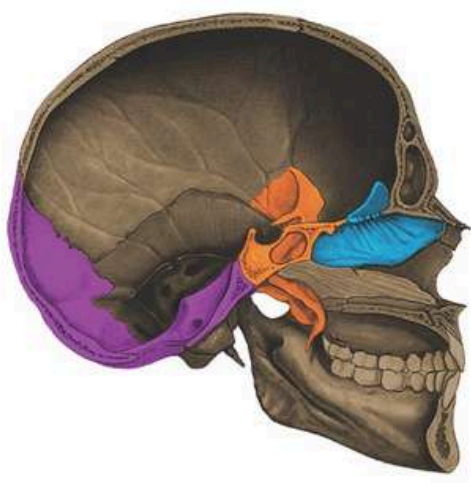
Il panorama dell'odontoiatria moderna è sempre più caratterizzato da una maggiore attenzione ai denti bianchi e allineati, trascurando spesso la funzione e l'intero sistema neuromuscolare e temporo-mandibolare. Le terapie proposte oggi sono per lo più conservative e additive, sfruttando al massimo le tecniche adesive e, attraverso un'ortodonzia semplice e poco invasiva, cercando di ottenere il famoso allineamento dentale tanto desiderato dai pazienti. Purtroppo, al termine della terapia compaiono spesso problemi e ricadute articolari, vestibolari e miofasciali, poiché non si raggiunge un'occlusione stabile ed equilibrata, in armonia con il sistema neuromuscolare e posturale.

Le moderne evidenze scientifiche e cliniche dimostrano chiaramente che l'apparato stomatognatico è strettamente correlato all'intero corpo umano e influisce sull'equilibrio di organi come l'orecchio, l'occhio e il sistema muscolo-scheletrico del paziente; in altre parole, i disturbi funzionali dell'occlusione, dell'articolazione temporo-mandibolare e dei muscoli masticatori possono portare a disfunzioni in diverse aree del corpo come la testa, la colonna vertebrale cervicale, il cingolo scapolare, il bacino, gli arti inferiori e il piede, gravando sul benessere dei pazienti. Questi disturbi sono in molti casi responsabili di sintomi così dolorosi da compromettere parzialmente o completamente la qualità della vita di bambini, adulti e anziani.

L'elastodonzia è uno sviluppo olistico dell'odontoiatria che utilizza forze e materiali ortodontici che rispettano la funzione e il sistema articolare e neuromuscolare, rendendo la terapia ideale per la salute del paziente.

Il disagio oclusale dovuto a denti mancanti, posizione forzata dei denti o superfici oclusali sbilanciate o mancanza di minima resilienza crea cambiamenti corticali che disturbano la naturale neuroplasticità del sistema cerebrale. Il corso si propone di fornire al clinico le basi necessarie per un'analisi accurata dei casi clinici da un punto di vista conservativo, protesico e ortodontico.

Giornate scientifiche AMCOP



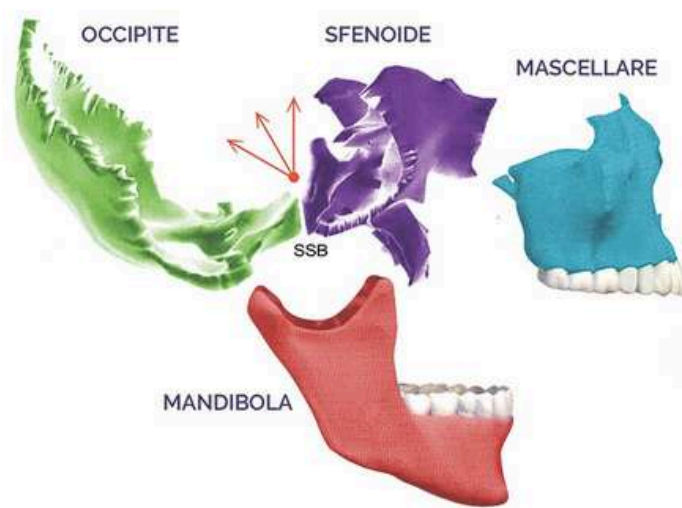
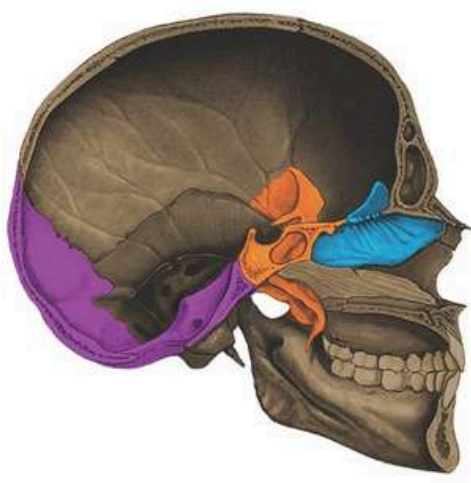
Dott. Lorenzo Vanini

Occlusione e postura: Bioodontologia
dalla conservativa alla protesi e all'elastodontia.



- Occlusione e postura: evidenze scientifiche e prove cliniche
- Problemi legati allo squilibrio posturale
- Neuroplasticità e riprogrammazione neuromuscolare
- Esami clinici e strumentali dell'articolazione temporo-mandibolare
- Patologie dell'articolazione temporo-mandibolare
- Tipo e scelta delle placche occlusali
- Logopedia e osteopatia di supporto
- Trattamento delle sindromi posturali
- Casi ortodontici
- Materiali compositi nella riabilitazione occlusale
- Riabilitazione occlusale con tecniche adesive
- Casi complessi
- Discussione con i partecipanti

Giornate scientifiche AMCOP



Dott.ssa Judith Gelfo

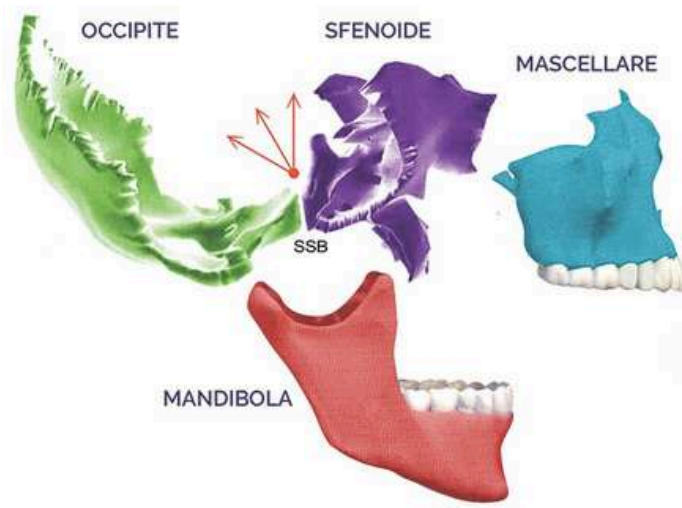
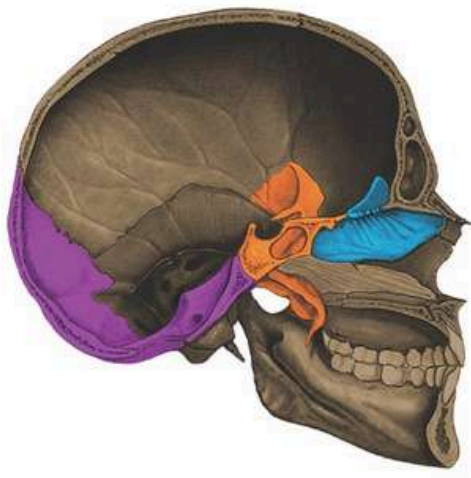
Elastodonzia o odontoiatria.
Questa è la domanda...



Il mio approccio professionale alla disciplina dell'elastodonzia è stato del tutto "casuale", provenivo da un'altra disciplina "casuale" come l'odontoiatria e, tra tante coincidenze, possono accadere due cose: che si produca un groviglio di difficile soluzione, quando l'ignoranza ci porta al totalitarismo dei protocolli, o che si tessano internamente reti invisibili che si esprimono in tutto il nostro lavoro terapeutico.

In qualità di medico odontoiatra generico, desidero condividere con voi le virtù, le applicazioni e i limiti di entrambe le terapie. Selezione del paziente, approccio terapeutico, scelta del trattamento e follow-up.

Giornate scientifiche AMCOP



Dott. Alejandro Durán

L'importanza dei diversi tipi di piani occlusali; la chiave della funzione.

La Società Spagnola di Ortodonzia (SEDO) nella sua lettera di presentazione definisce l'ortodonzia come "...la correzione delle alterazioni morfologiche del viso e, soprattutto, dei disturbi funzionali della masticazione, al fine di ristabilire l'equilibrio morfologico e funzionale [...] Non si tratta solo di spostare i denti" (www.sedo.es).

Purtroppo, è ancora molto difficile incorporare questo concetto nella pratica ortodontica standard. Se l'obiettivo del trattamento è la salute, sia a livello orale che a livello generale, questa può essere raggiunta solo con una funzione adeguata. **NON È SOLO ESTETICA, È ANCHE FUNZIONE.** Soprattutto funzione.

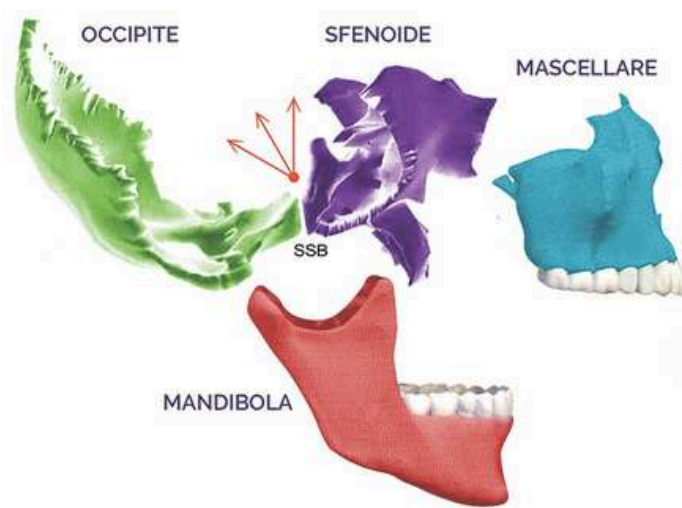
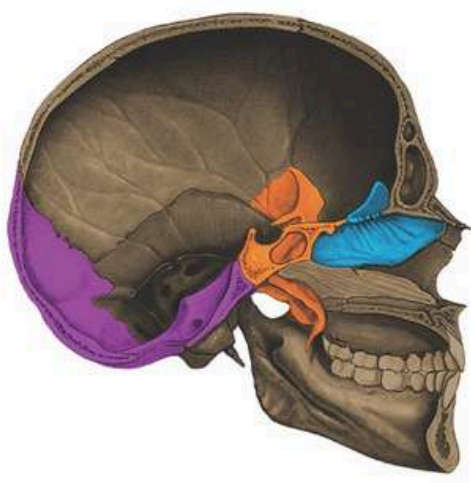
Fu Hanau, all'inizio del XX secolo, a determinare i fattori di equilibrio funzionale, tra i quali figurava, tra gli altri, la **SITUAZIONE DEL PIANO OCCLUSALE.**

Oggi Sadao Sato pone l'attenzione sulla situazione del piano occlusale non solo in riferimento alla fisiopatologia occlusale ma anche alla sua importanza nei piani di trattamento, facendo del corretto piano occlusale l'**OBIETTIVO TERAPEUTICO** da ottenere.

Nel lavoro che presento, cerco, da un punto di vista teorico, di spiegare in modo semplice il ruolo del piano occlusale nell'equilibrio funzionale, nella fisiopatologia dello sviluppo e la sua posizione nelle diverse occlusioni secondo Angle e Planas. Ma ancora più importante è come possiamo gestire questi piani occlusali modificandoli per adattarli e ottenere l'equilibrio morfo-funzionale desiderato. È a questo punto che giocano un ruolo fondamentale i bio-attivatori AMCOP, una delle cui caratteristiche, che li rende diversi dagli altri, è proprio l'offerta di diverse situazioni di piani occlusali, a seconda della patologia trattata.

Si trovano quindi bio-attivatori con un piano posteriore alto, bio-attivatori con un piano anteriore alto e bio-attivatori con un piano piatto. Sottolineeremo l'importanza della scelta corretta del piano in base al protocollo terapeutico desiderato.

Giornate scientifiche AMCOP



Dott.ssa Liliana Ferrari

Bambini che non respirano bene: "L'impatto silenzioso dei disturbi respiratori del sonno"

Introduzione: Importanza nella salute dei bambini e impatto clinico a breve e lungo termine.

Obiettivo: capire cosa sono le i disturbi respiratori del sonno per i bambini.

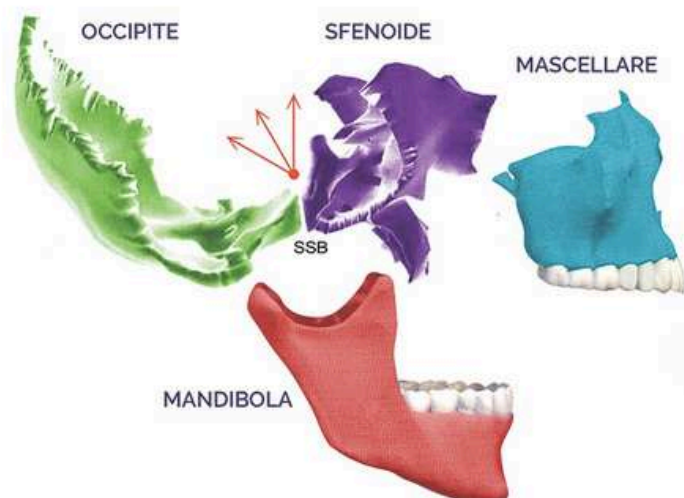
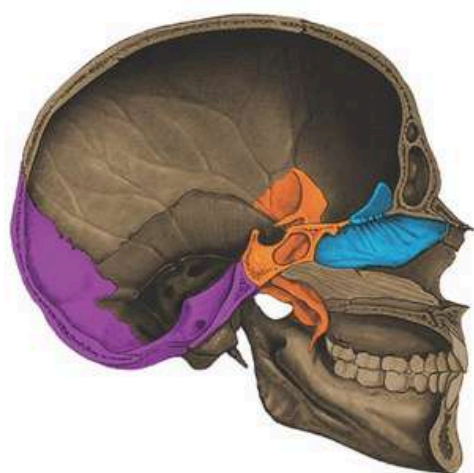
Sviluppo:

- Definire i disturbi respiratori del sonno generali e differenziare i disturbi sonno-veglia nei bambini.
- Fisiopatologia e fattori di rischio nei bambini
 - Obesità infantile
 - Ipertrofia tonsillare e adenoidea
 - Alterazioni del frenulo linguale
 - Malocclusioni e problemi di sviluppo
- Segni e sintomi
- Test diagnostici
- Valutazione delle immagini
- Opzioni di trattamento
- Approccio multidisciplinare completo
- Conclusioni e domande

Micerium Formazione

Giornate scientifica AMCOP

Fisoterapisti e logopedisti



Antonella Gatta

Logopedista

Il "riequilibrio muscolo-scheletrico oro-laringofacciale".
Un approccio cognitivo-comportamentale per la modifica degli schemi motori e il ripristino della deglutizione, della parola e della funzione respiratoria.

Il Forum si propone di presentare un innovativo ciclo formativo teorico e pratico, incentrato sull'importanza dell'approccio cognitivo-comportamentale nel trattamento delle disfunzioni orolaringo-facciali. Partendo dalle basi teoriche di Daniel Garliner, Francois Le Huche e Alfonso Borrigan, Prompt Institute, il corso si articolerà in diverse fasi, illustrando l'innovativo protocollo creato dall'équipe Cardarelli-Gatta.

Durante il corso, i partecipanti esamineranno come modificare lo schema motorio e l'immaginario motorio centrale attraverso la propriocezione, la stimolazione sensoriale e le tecniche di crescita muscolare. Verranno approfonditi concetti fondamentali come la melodia cinestesica e la coarticolazione, evidenziando come questi elementi possano essere integrati nella vita quotidiana per promuovere un apprendimento significativo e duraturo.

I partecipanti avranno l'opportunità di apprendere le strategie per ripristinare le funzioni fisiologiche della deglutizione, della respirazione e della fonazione, promuovendo un miglioramento complessivo del benessere dei pazienti. Attraverso dimostrazioni pratiche, esercizi e discussioni interattive, il corso mira a fornire strumenti concreti per affrontare le sfide cliniche quotidiane e migliorare l'approccio terapeutico nel campo dell'odontoiatria e dell'abilitazione orofacciale.

La conferenza aiuterà a capire come un nuovo paradigma terapeutico possa trasformare la pratica clinica e contribuire al benessere generale dei pazienti.

AMCOP
DELUXE

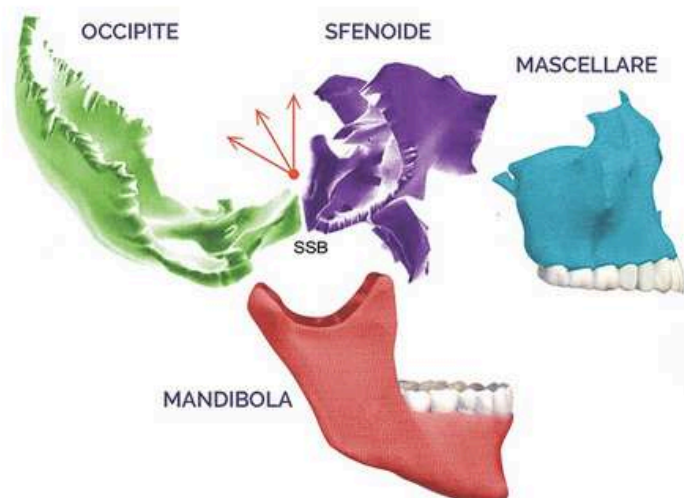
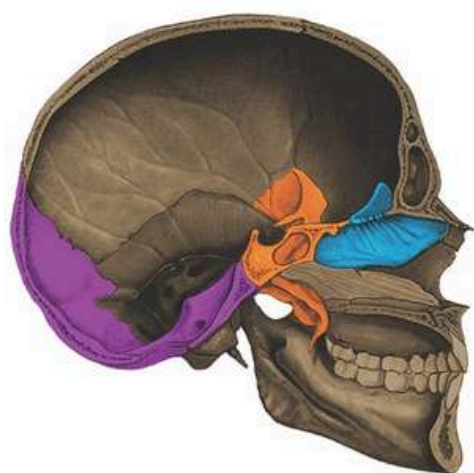

ELASTODONTIC[®]
Therapy

ortodonzia
M[®]
GRUPPO
MICERIUM

Micerium Formazione

Giornate scientifica AMCOP

Fisoterapisti e logopedisti



Dott./FT Luciano D'Ambrosio

Bsc, OMPT, MOsteo, studente di master.

Specializzato nella gestione e nel trattamento dei disturbi muscoloscheletrici cranio-cervico-mandibolari.

Elastodonzia e postura: valutazione e approccio terapeutico.

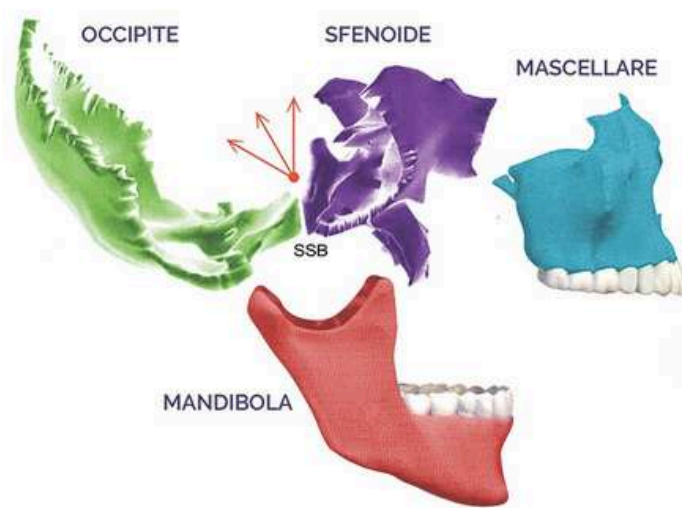
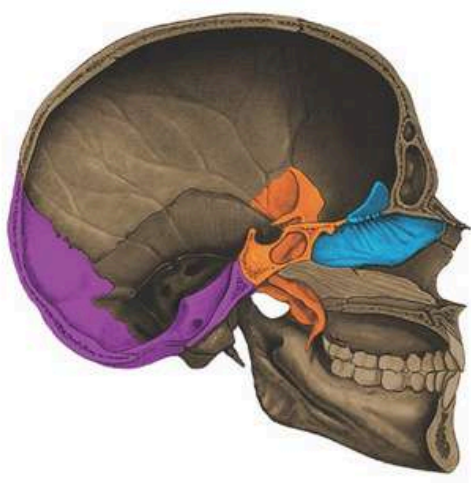
Nell'ultimo decennio abbiamo sentito spesso parlare di occlusione, postura e disturbi temporomandibolari, argomenti molto vasti e spesso sotto i riflettori della comunità scientifica. In effetti, l'obiettivo di ricercatori e clinici è quello di studiare la reale influenza che le malocclusioni possono indurre sulla postura dei pazienti, indipendentemente dal fatto che abbiano sviluppato o meno sintomi muscolo-scheletrici.

L'utilizzo della tecnica Elastodontic Therapy® consente all'ortodontista di ottimizzare il trattamento ortodontico pediatrico e dell'adulto nella pratica clinica quotidiana, ma quando il paziente presenta deficit muscolo-scheletrici e posturali significativi o una sintomatologia non ortodontica, cosa può fare il medico?

L'obiettivo del corso è fornire ai clinici della specialità le basi olistiche ed EBM di un approccio valutativo-terapeutico che mira a intercettare i disturbi muscolo-scheletrici legati alle malocclusioni.

Le giornate di formazione chiariranno anche la necessità di un approccio multidisciplinare e di un approccio al tema in questione e come scegliere la giusta rete di professionisti specializzati.

Giornate scientifiche AMCOP



Calendario delle attività:

Giovedì 15:

9:00 Apertura della conferenza da parte del Dott. Filippo Cardarelli.

9:30 - 11:30 Dott.ssa Judith Gelfo

11:30 - 12:00 Pausa caffè

12:00 - 14:00 Dott.ssa Liliana Ferrari

14:00 - 15:00 Pranzo

15:00 - 17:00 Dott. Alejandro Durán

17:00 - 17:30 Pausa caffè

17:30 - 19:30 Dott. Filippo Cardarelli

Introduzione al corso per tutti
(Odontoiatri - Fisioterapisti - Logopedisti)

Venerdì 16:

9:00 - 11:00 Dott. Filippo Cardarelli

11:00 - 11:30 Pausa caffè

11:30 - 14:00 Dott. Filippo Cardarelli

14:00 - 15:00 Pranzo

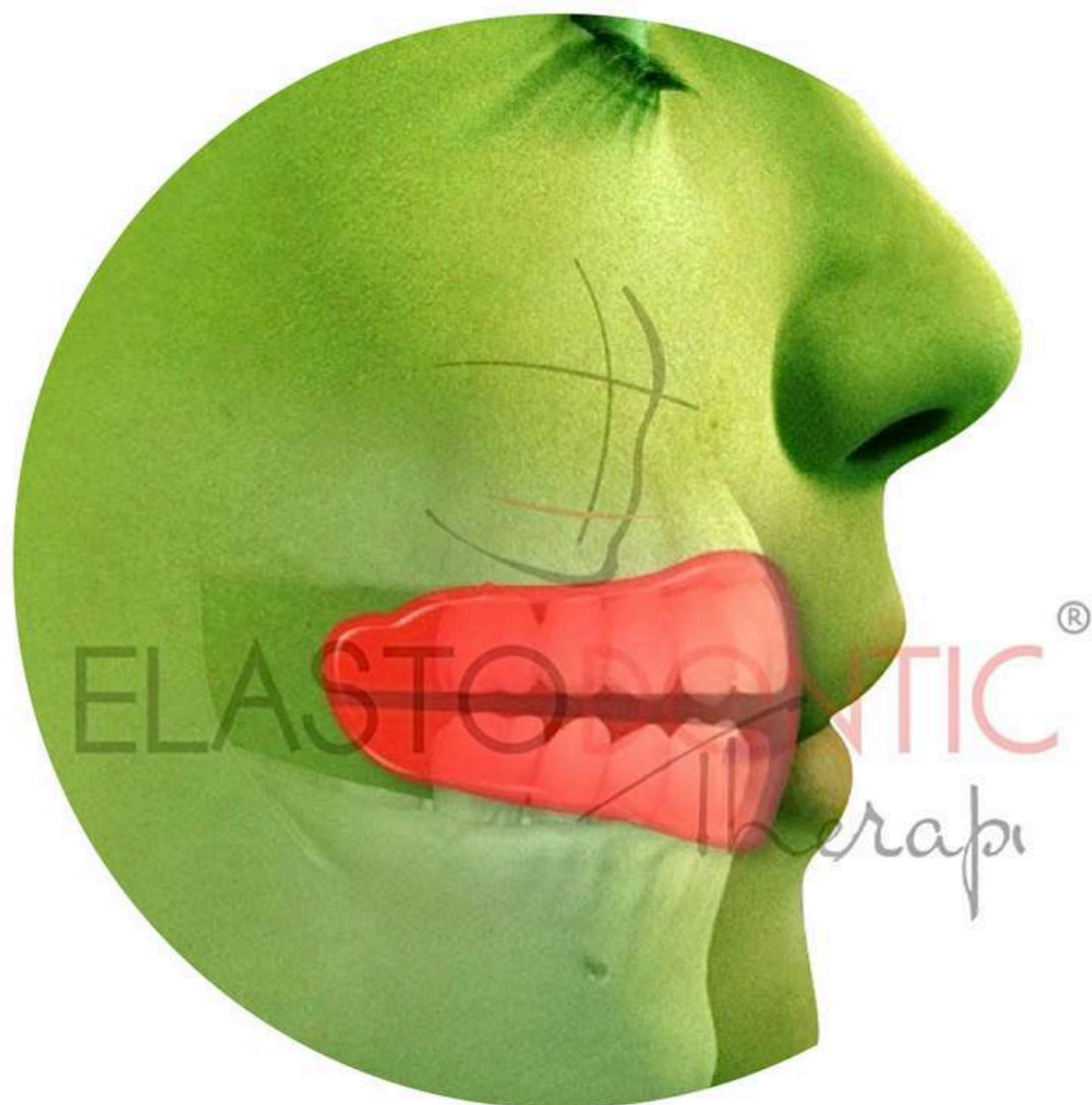
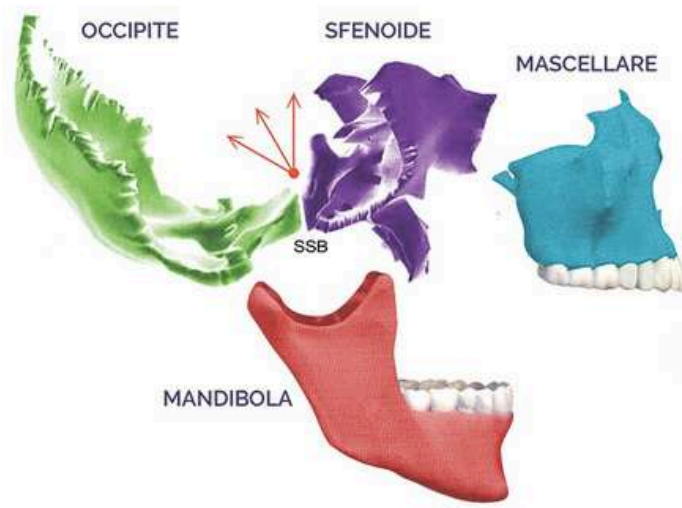
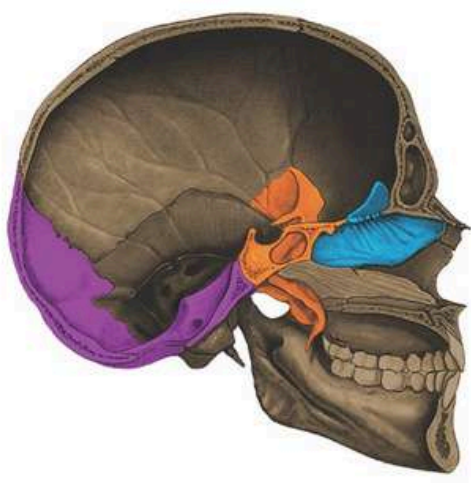
15:00 - 17:00 Dott. Filippo Cardarelli

17:00 - 17:30 Pausa caffè

17:30 - 19:30 Dott. Filippo Cardarelli

Micerium Formazione

Giornate scientifiche AMCOP



Calendario delle attività:

Sabato 17:

Sala 1:

- 9:00 a 11:30. Dott. Lorenzo Vanini
- 11:30 a 12:00 Pausa caffè
- 12:00 a 14:00 Dott. Lorenzo Vanini
- 14:00 a 15:00 Pranzo
- 15:00 a 17:00 Dott. Lorenzo Vanini
- 17:00 a 17:30 Pausa caffè
- 17:30 a 19:30 Dott. Filippo Cardarelli

Sala 2: Corso per fisioterapisti y logopedisti

- 9:00 - 11:00 Dotott./FT Luciano D'Ambrosio
- 11:00 - 11:30 Pausa caffè
- 11:30 - 14:00 Dr./FT Luciano D'Ambrosio
- 14:00 - 15:00 Pranzo
- 15:00 - 17:00 Log. Antonella Gatta
- 17:00 - 17:30 Pausa caffè
- 17:30 - 19:00 Log. Antonella Gatta



Valencia - Spagna
15, 16 e 17 Maggio 2025

Albergo Barceló Valencia
Av. de França, 11, Camins al Grau, 46023 València

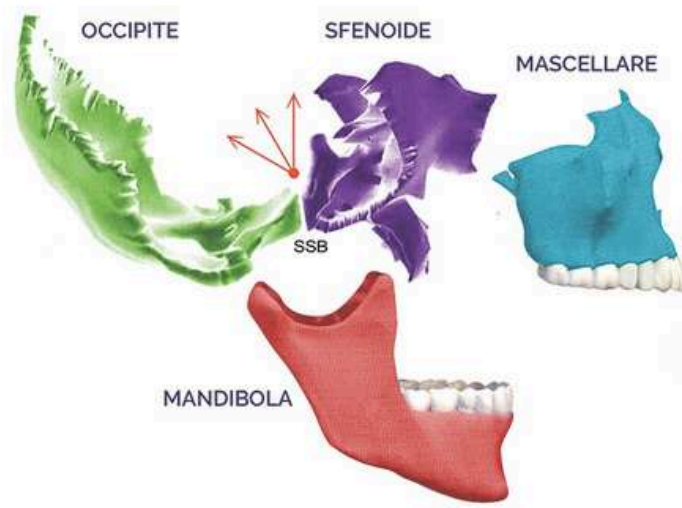
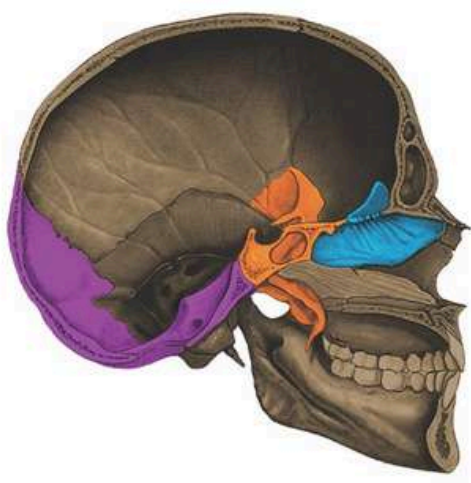
AMCOP
DELUXE

ELASTODONTIC
Therapy

ortodonzia
M
GRUPPO
MICERIUM

Micerium Formazione

Giornate scientifiche AMCOP



Dentisti e Ortodontisti

Prezzo: 890 €

Prevendita: 790 € (fino al 31 Marzo 2025)

Prenotazione: 350 €

Fisioterapisti e Logopedisti

Prezzo: 390 €

Prevendita: 790 € (fino al 31 Marzo 2025)

Prenotazione: 150 €



Valencia - Spagna
15, 16 e 17 Maggio 2025

Albergo Barceló Valencia

Av. de França, 11, Camins al Grau, 46023 València

Contatti:

Dr. Fred Rodríguez

Sig. Marco Polo

Sig. Pablo Solinas

Sig. aitor Zabaleta.

Sig. Michèle Allemand

Cellulare: 671959809

Cellulare: 686132955

Cellulare: 605715004

Cellulare: 635742109

Tel: 936743118

E-mail:

miceriumespana@gmail.com

AMCOP
DELUXE

ELASTODONTIC[®]
Therapy

ortodonzia
M[®]
GRUPPO
MICERIUM